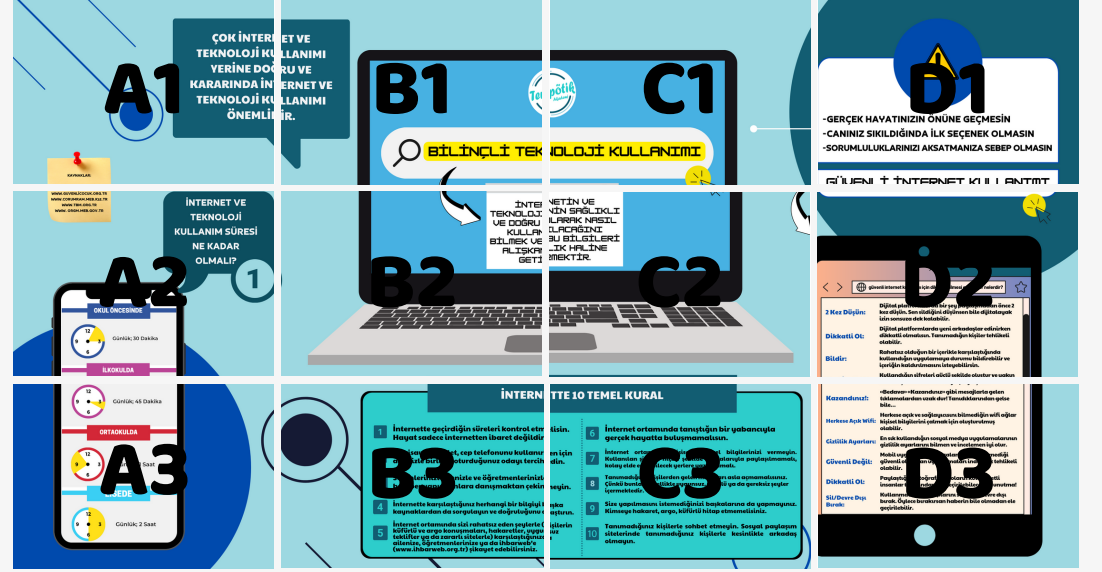


BİLİNÇLİ TEKNOLOJİ KULLANIMI MODÜLER PANO

- 1.Modüler panomuz 12 adet yatay A4 kağıdından oluşmaktadır.
- 2.Üç adet sütun (yukarıdan aşağıya), dört adet satır (soldan sağa) A4'ün birleşimiyle modüler pano oluşturulmaktadır.
- 3.Modüler pano sayfalarını (renkli olarak) yazdırın.
- 4.Beyaz kenarlıkları makas vb. ile kesin.
- 5.İlk görselde belirtildiği gibi parçaları birleştirip, sabitleyin.
- 6.Birleştirilmiş büyük görseli sergilenmesini istediğiniz yere asıp, sabitleyin.



**ÇOK İNTERNET
TEKNOLOJİ KULLANIMI
YERİNE DOĞRU
KARARINDA İNTERNET
TEKNOLOJİ KULLANIMI
ÖNEMLİDİR**

KAYNAKLAR:

WWW.TERAPOTİKAKADEMİ.COM

ET VE
LLANIMI
RU VE
ERNET VE
LLANIMI
İR.

Terc



BİLİNÇLİ TEKN



NOLOJJI KULLANIMI





- GERÇEK HAYATINIZIN ÖNÜNE GEÇMESİN**
- CANINIZ SIKILDIĞINDA İLK SEÇENEK OLMASIN**
- SORUMLULUKLARINIZI AKSATMANIZA SEBEP OLMASIN**

GÜVENLİ İNTERNET KULLANIMI

WWW.GUVENLICOCUK.ORG.TR

WWW.CORUMRAM.MEB.K12.TR


WWW.TBM.ORG.TR

WWW. ORGM.MEB.GOV.TR

İNTERNET VE TEKNOLOJİ KULLANIM SÜRESİ NE KADAR OLMALI?

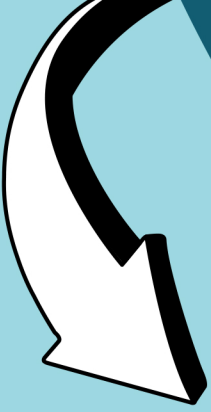
1





**İNTERN
TEKNOLOJİN
VE DOĞRU O
KULLANI
BİLMEK VE B
ALİŞKANL
GETİR**

NETİN VE
İN SAĞLIKLI
LARA NASIL
LACAĞINI
BU BİLGİLERİ
LIK HALİNE
MEKTİR.





güvenli internet kullanımı için dikkat edilmesi gerekenler nelerdir?



2 Kez Düşün:

Dijital platformlarda bir şey paylaşmadan önce 2 kez düşün. Sen sildiğini düşünsen bile dijital ayak izin sonsuza dek kalabilir.

Dikkatli Ol:

Dijital platformlarda yeni arkadaşlar edinirken dikkatli olmalısın. Tanımadığın kişiler tehlikeli olabilir.

Bildir:

Rahatsız olduğun bir içerikle karşılaştığında kullandığın uygulamaya durumu bildirebilir ve içeriğin kaldırılmasını isteyebilirsin.

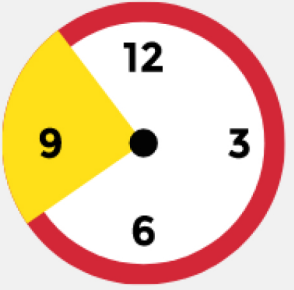
Kendine Sakla:

Kullandığın şifreleri güçlü şekilde oluştur ve yakın



Günlük; 45 Dakika

ORTAOKULDA



Günlük; 1 Saat

LİSEDE



Günlük; 2 Saat

1

İnternette geçirdiğin süreleri kontrol etme
Hayat sadece internetten ibaret değildir.

2

Bilgisayar, tablet, cep telefonunu kullanırken
ailenizle birlikte oturduğunuz odayı tercih et

3

Seçimlerinizi ailenizle ve öğretmenlerinizle
beraber yapın. Onlara danışmaktan çekinm

4

İnternette karşılaştığınız herhangi bir bilgiyi ba
kaynaklardan da sorgulayın ve doğruluğunu ar

5

İnternet ortamında sizi rahatsız eden şeylerle (ki
küfürlü ve argo konuşmaları, hakaretler, uyguns
teklifler ya da zararlı sitelerle) karşılaştığınızda
ailenize, öğretmenlerinize ya da ihbarweb'e
(www.ihbarweb.org.tr) şikayet edebilirsiniz.

İNTERNETTE 10 TEMEL KURAL

tanımayın.

6

İnternet ortamında tanıştığınız bir yabancıyla gerçek hayatta buluşmamalısınız.

bilgi edin.

7

İnternet ortamında kişisel ve özel bilgilerinizi vermeyin. Kullanılan şifreler hiçbir şekilde başkalarıyla paylaşılmamalı, kolay elde edilebilecek yerlere yazılmamalı.

görmeyin.

8

Tanımadığınız kişilerden gelen mesajları asla açmamalısınız. Çünkü bunlar genellikle uygunsuz, virüslü ya da gereksiz şeyler içermektedir.

başka kişilere iletin.

9

Size yapılmasını istemediğinizi başkalarına da yapmayın. Kimseye hakaret, argo, küfürlü hitap etmemelisiniz.

kişilerin kişisel bilgilerini paylaşmayın.

10

Tanımadığınız kişilerle sohbet etmeyin. Sosyal paylaşım sitelerinde tanımadığınız kişilerle kesinlikle arkadaş olmayın.

Kimlikle Sakta:

arkadaşların dahil kimseyle paylaşma!

Kazandınız!:

«Bedava» «Kazandınız» gibi mesajlarla gelen tıklamalardan uzak dur! Tanıdıklarından gelse bile...

Herkese Açık Wifi:

Herkese açık ve sağlayıcısını bilmediğin wifi ağlar kişisel bilgilerini çalmak için oluşturulmuş olabilir.

Gizlilik Ayarları:

En sık kullandığın sosyal medya uygulamalarının gizlilik ayarlarını bilmen ve incelemen iyi olur.

Güvenli Değil:

Mobil uygulama mağazalarının izin vermediği güvenli olmayan uygulamaları indirmek tehlikeli olabilir.

Dikkatli Ol:

Paylaştığın fotoğraf/videoların kötü niyetli insanlar tarafından ele geçirilebileceğini unutma!

**Sil/Devre Dışı
Bırak:**

Kullanmadığın hesaplarını sil ya da devre dışı bırak. Öylece bırakırsan haberin bile olmadan ele geçirilebilir.

